

Keita Kurosaka
Retrospective

黒坂圭太 森を見ずに木を見る

木 を 見 る

木 を 見 ず に 森 を 見 る

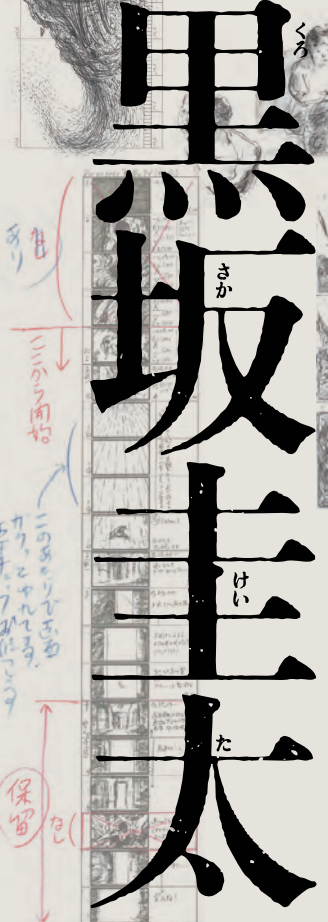
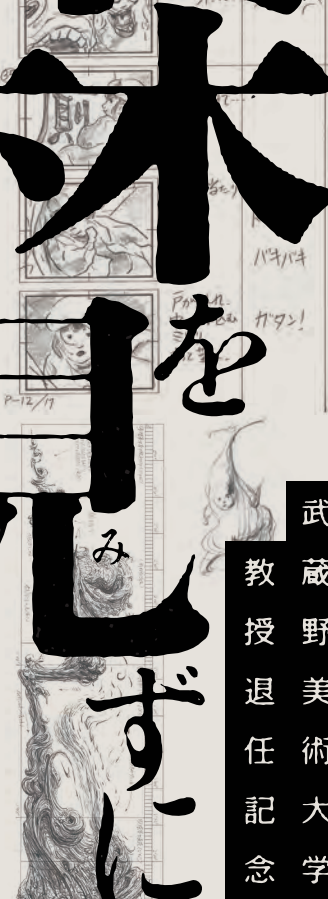
武蔵野美術大学
教授 退任 記念

黒坂圭太



2026年
6月15日 (月) | 7月18日 (土)
特別開館日: 7月12日 (日) 開館時間: 10時-18時 土曜日・特別開館日は10時-17時 一休館日: 日曜日 入館料: 無料
主催: 武蔵野美術大学美術館・図書館 協力: 武蔵野美術大学映像学科研究室 〒187-8503 東京都小平市小川町1-7-36 tel. 042-342-6003

Musashino Art University 1929-2029 100th 美はつく。



黒坂圭太 Keita Kurosaka Retrospective 森を見ずに木を見る

同時開催展覧会「民具これなんだ？——民俗学者・宮本常一が美術大学に遺した民具コレクション」
2026年6月15日(月)–8月1日(土)

作家略歴

黒坂圭太 | Keita Kurosaka

アニメーション作家。1956年東京都生まれ。1979年武蔵野美術大学造形学部油絵学科卒業。2026年3月まで武蔵野美術大学造形構想学部映像学科教授。1980年代前半よりストップモーションによるアニメーション作品の制作を開始し、自主制作8ミリ映画「変形作品第2番」(1984年)が第8回PFF(びあフィルムフェスティバル)入選。その後短編アニメーション作品の発表を続け、アスキー国際アニメーション映画祭、オタワ国際アニメーション映画祭、BDA国際デザイン大賞など国内外の様々な映像祭で受賞を重ねる。2011年発表の長編アニメーション映画「緑子/MIDORI-KO」は世界20カ国以上で上映された。近年はジャンルを超えたコラボレーションや「画劇」と称される即興ドローイング・パフォーマンスなど多彩な活動を展開する。

アナログ描画を中心に、様々な技法を取り入れながら独自のアニメーション表現を探究し続ける黒坂圭太。作家が自らの制作態度を表明した展覧会タイトルの示す通り、物語を支える細部の設定や画面の隅々にまで至る執拗な描写を特徴とした作品によって、国内外で評価を受けています。

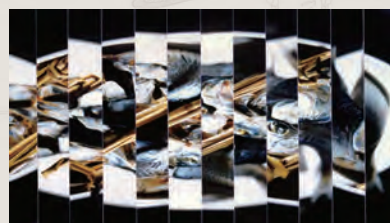
本展では作品上映および資料展示を通じて黒坂による創作の軌跡を辿り、特に原画やコンテをはじめとする多種多様な展示物から、作品制作のプロセスについて検証します。さらには、現在も制作が続けられている最新作の撮影素材を特別に一部ご紹介。キャリア初期から作風を変化させ続けてきた黒坂による表現の現在地をご覧ください。



「緑子/MIDORI-KO」(2010年)より



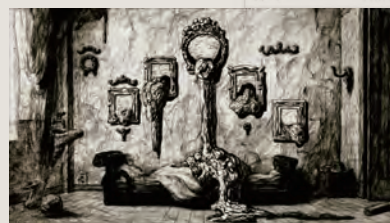
《祖父の臨終》(1977年)油彩、F6号



「変形作品第3番(ミックスジュース)」(1985年)より



「パパが飛んだ朝」(1997年)より



「輪郭」(2012年)より

©FIREWALL DIV.

プログラム上映作品一覧

01 変形作品第2番 1984	08 春子の冒険 1991	15 餅兵衛 2005	22 山川景子は振り向かない 2017
02 ソナタ第1番 1985	09 箱の時代 1992	16 ワタシノカオ 2005	23 無軌道な線たち 2019
03 変形作品第3番(ミックスジュース) 1985	10 蓄音機13号 1993	17 AGITATED SCREAMS OF MAGGOTS 2006 ©FIREWALL DIV.	24 A Drawing for Mam 2020 ©鈴木浩之
04 変形作品第5番(レンブラントの主題による変形解体と再構成) 1986	11 ATAMA 1994 ©MTV JAPAN	18 緑子/MIDORI-KO 2010 ©MISTRAL JAPAN	25 生きる壁 2020
05 海の唄 1988	12 パパが飛んだ朝 1997 ©MTV JAPAN	19 輪郭 2012 ©FIREWALL DIV.	26 びんくのこちょうちょ 2026
06 みみず物語 1989	13 DRAGON 1999 ©VIBE PIX	20 陽気な風景たち 2015	27 ソナタ'75 2026
07 個人都市 1990	14 冬の日・第23句 2003 ©IMAGICAエンタテインメンツ・電通テック	21 マチューリカ/MATIERICA 2017 ©MISTRAL JAPAN	

イベント情報

16mmフィルム上映+レクチャー

日時 | 6月20日(土) 15:00–16:30(14:30開場)

会場 | 美術館ホール

入場無料/先着順(予約不要)/直接会場へお越しください。

黒坂圭太 講演会

日時 | 6月27日(土) 14:30–16:30(14:00開場)

会場 | 美術館ホール

入場無料/先着順(予約不要)/直接会場へお越しください。

主催:武蔵野美術大学 美術館・図書館 | 協力:武蔵野美術大学 映像学科研究室
〒187-8505 東京都小平市小川町1-736 tel. 042-342-6003
https://mauml.musabi.ac.jp/museum/ | X、Instagram: @mau_m_1
※最新情報は当館webサイトにてご確認ください。



【アクセス】■西武国分寺線「鷹の台」駅下車、徒歩18分 ■JR中央線「国分寺」駅北口4番停留所より西武バス「武蔵野美術大学」行または「小平営業所」行に乗り、「武蔵野美術大学正門」停留所下車(バス所要時間:約25分) ■JR中央線「立川」駅北口5番停留所より立川バス「武蔵野美術大学」行に乗り、「武蔵野美術大学」停留所下車(バス所要時間:約25分) ※お車での来館はお控えください



美術館サイト



アクセス

【マップ】

